



Mit Sicherheit nach
oben mit dieser
universellen elektro-
hydraulischen Bühne

Typ 1700 E Anhängen- oder LKW-montiert

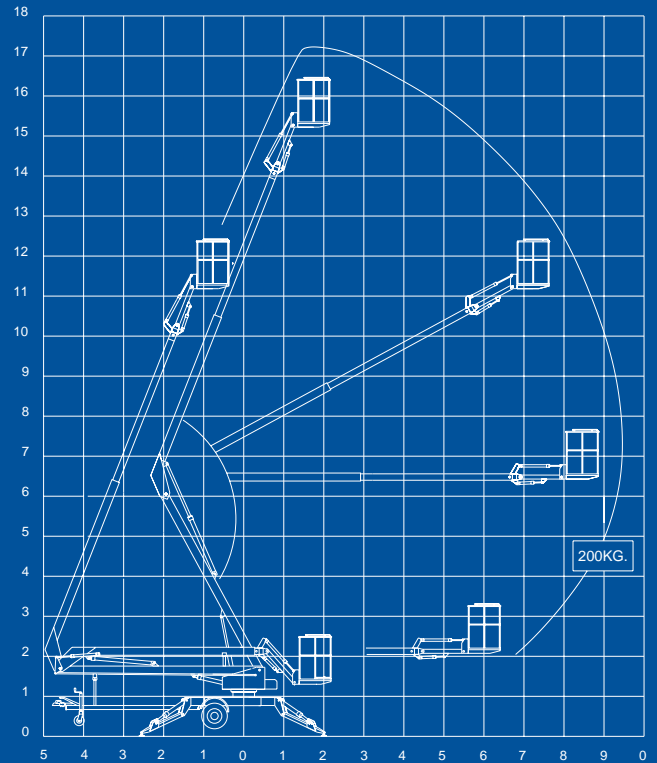


SAFE ACCESS - made of steel

Technische Daten:

Max. Arbeitshöhe	17,1 m
Max. Arbeitsradius	9,5 m
Max. Korblast	200 Kg
Drehung	± 360°
Korbgröße	1,25 x 0,8 x 1,1 m
Batterie	24 V / 135 Ah
Ladegerät	20 Amp
Transportlänge	7,20 m
Transporthöhe	2,20 m
Transportbreite	1,75 m
Arbeitsbreite	4,25 m
Gesamtgewicht	2200 Kg
Dritter Ausleger hydraulisch	+
230 V Anschluß im Korb	+
Hydraulische Stützen	+
Proportionalsteuerung	+
Drehbarer Korb	0
Rangierfahrantrieb	0

+ Standard
0 Option



Erreicht auch schwer zugängliche Fassaden

