

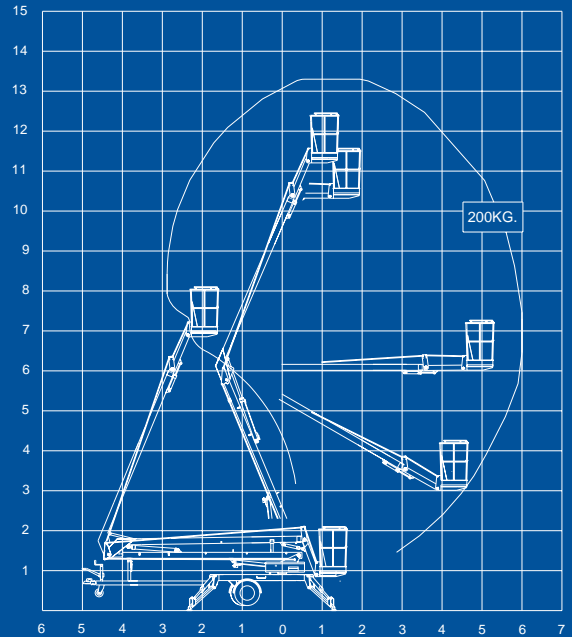


Sicherheit nach oben
mit dieser handlichen
vollhydraulischen
Bühne

Typ 13 E
Anhänger- oder LKW-montiert

Technische Daten: **13 EHX** **13 EHBX** **13,7 ETX**
 PKW-Anhänger PKW-Anhänger LKW-Aufbau

Max. Arbeitshöhe	13,3 m	13,3 m	13,5 m*
Max. Arbeitsradius	6,0 m	6,0 m	6,0 m
Max. Korblast	200 Kg	200 Kg	200 Kg
Drehung	±355°	±355°	±355°
Korbgröße	1,1 x 0,6 x 1,1 m	1,1 x 0,6 x 1,1 m	1,1 x 0,6 x 1,1 m
Stromversorgung	230 V / 10 Amp.	Batterie	Batterie
Batterie		12 V / 230 Ah	12 V / 230 Ah
Ladegerät		20 Amp	20 Amp
Transportlänge	6,60 m	6,60 m	6,30 m*
Transporthöhe	1,97 m	1,97 m	3,00 m*
Transportbreite	1,60 m	1,60 m	2,40 m*
Arbeitsbreite	3,50 m	3,50 m	2,40 m*
Gesamtgewicht (ohne LKW)	1400 Kg	1400 Kg	1520 Kg
Hydraulische Stützen	+	+	+
230 V Anschluß im Korb	+	+	+
Dritter Ausleger hydraulisch	+	+	+
Verstellbare Transportbreite 1,6/1,1 m	0	0	0
Fahrtrieb	0	0	



+ Standard
 0 Option
 * Abhängig von LKW-Typ

Handy



13 EHX / EHBX

Bühne 13 EHX / EHBX ist eine vollhydraulische Drei-Gelenkarm-bühne mit Batterie oder 230 V Antrieb.
 Mit einer max. Arbeitshöhe von mehr als 13 m ist das Gerät durch den dritten Ausleger, der separat gesteuert wird, auch für Arbeiten an schwer erreichbaren Dachgauben geeignet.
 Die vollhydraulische Steuerung sichert eine ruhige präzise Proportionalbewegung der Bühne.
 Eine stabile Bühne - auch während des Transports. Durch ihr geringes Gesamtgewicht ist die Bühne auch für kleinere Zugfahrzeuge geeignet, so wie sie auch auf LKWs mit einem zulässigen Gesamtgewicht von nur 3500 kg montiert werden kann.
 Bühne Typ 13 EHX / 13 EHBX kann mit verstellbarer Transportbreite geliefert werden. Auf schnelle Weise können die Radwellen zusammengeschoben werden, so die Transportbreite von 1,6 m zu 1,1 m reduziert wird.

Hydraulischer Fahrtrieb

Bühnen 13 E können mit hydraulischem Fahrtrieb ausgerüstet werden. Der Fahrtrieb wird vom Hydrauliksystem der Bühne angetrieben und durch zwei leicht zugänglichen Ventile gesteuert.
 Mit hydraulischem Fahrtrieb kann die Bühne aus eigener Kraft auf der Baustelle verfahren werden.